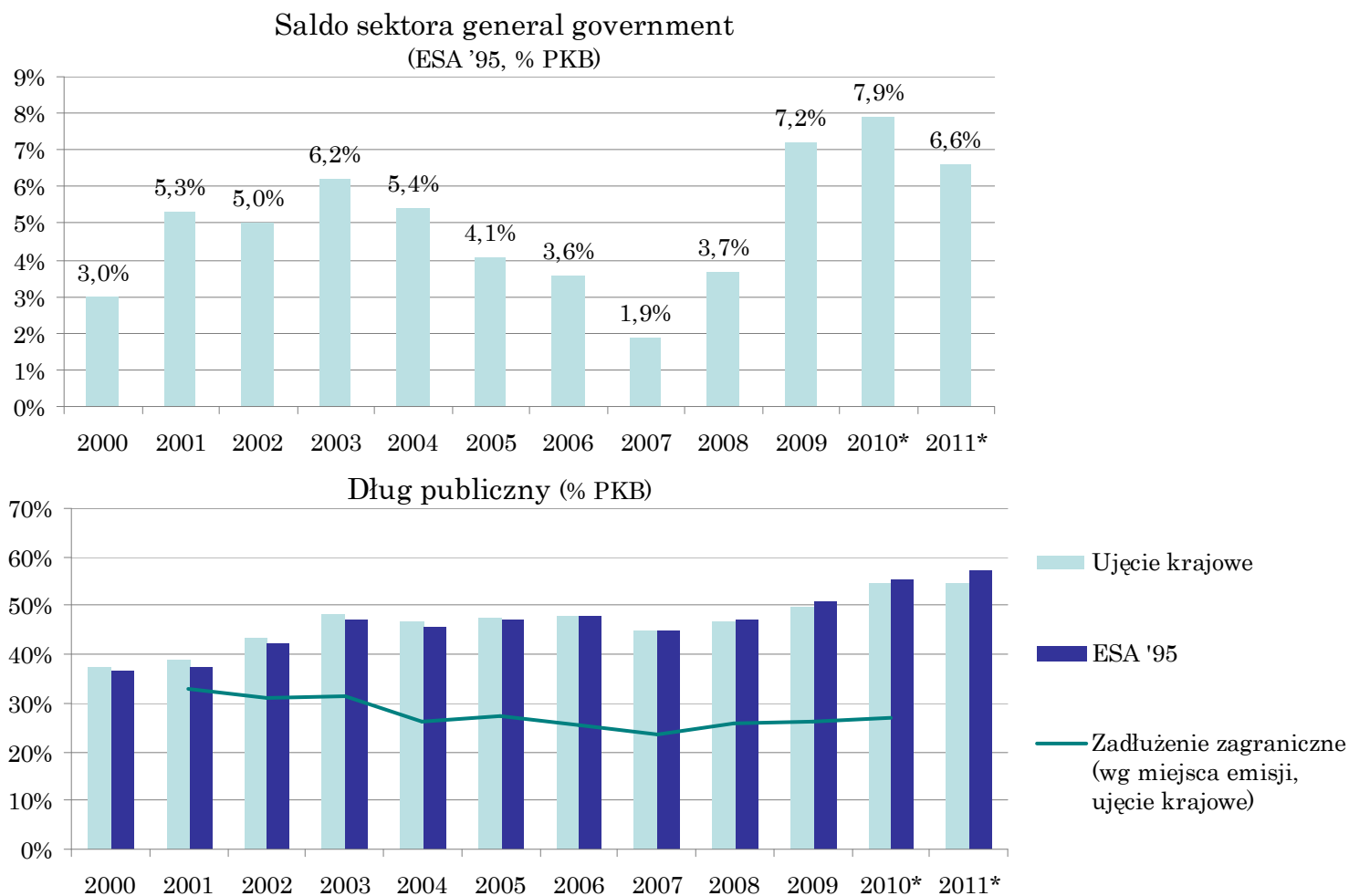




# Dylematy polityki fiskalnej

## Sytuacja finansów publicznych 2000-2011



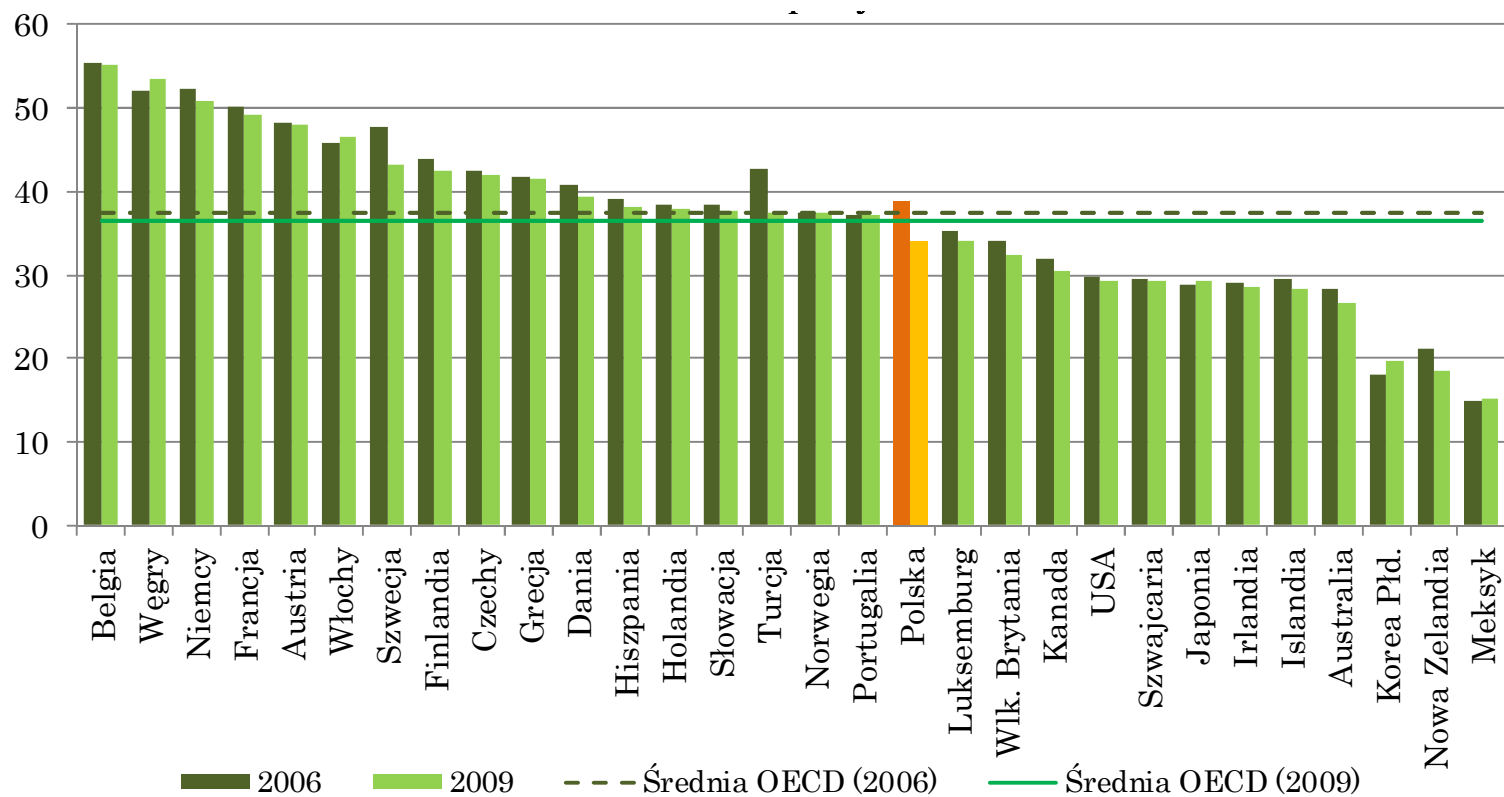
\* Ujęcie ESA'95: Jesienna prognoza Komisji Europejskiej (nie uwzględnia skutków zmiany wysokości składki przekazywanej do OFE)

Ujęcie krajowe: Strategia zarządzania długiem sektora finansów publicznych 2011-2014 (nie uwzględnia skutków zmiany wysokości składki przekazywanej do OFE)

## Wybrane zmiany systemowe 2006-2009 zwiększające deficyt sektora finansów publicznych

| Wyszczególnienie   | Rok wejścia w życie | Skutek dla SFP (% PKB)             |
|--|---------------------|------------------------------------|
| <i>Strona dochodowa</i>  |                     |                                    |
| Obniżka składki rentowej   | 2007,2008           | -1,5                               |
| Zmiana skali PIT   | 2009                | -0,6                               |
| Ulga prorodzinna w PIT   | 2008                | -0,4                               |
| <i>Strona wydatkowa</i>  |                     |                                    |
| 30% podwyżki dla lekarzy   | 2006                | -0,4                               |
| Wcześniejsze emerytury dla mężczyzn z długim stażem składkowym                     | 2009                | -0,2                               |
| Przedłużenie obowiązywania wcześniejszych emerytur o rok (do 2008 r.)              | 2007                | -0,2                               |
| Podwyżki dla służb mundurowych   | 2007                | -0,1                               |
| Coroczna waloryzacja emerytur i rent z uwzględnieniem części realnego wzrostu płac | 2008                | -0,1<br>wzrasta w kolejnych latach |
| Wydłużenie urlopów macierzyńskich  | 2009                | -0,1                               |

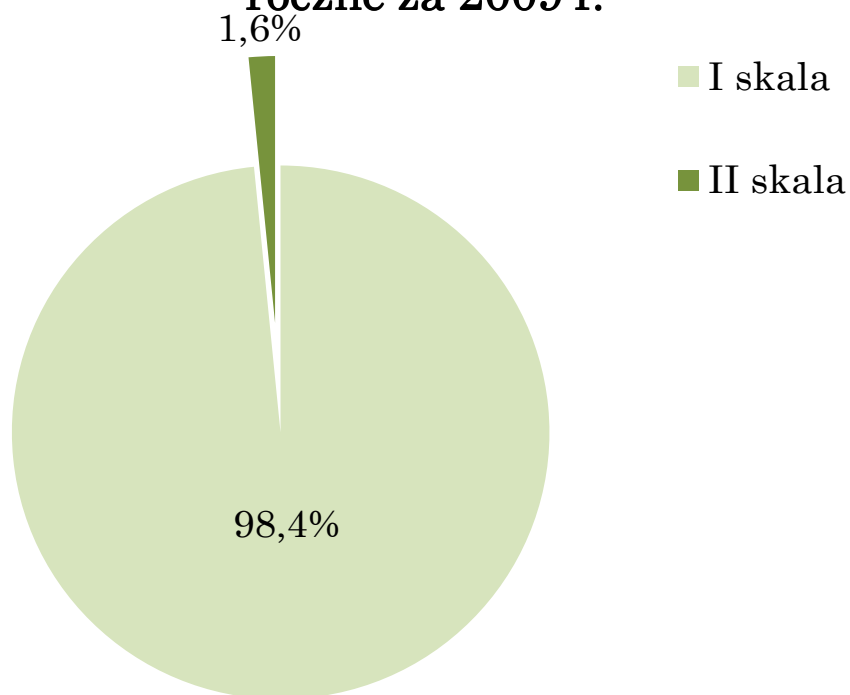
- Wpływ obniżenia składki rentowej oraz zmian w PIT na obciążenia podatkowe i para-podatkowe (na tle krajów OECD)



Zródło: OECD Tax Statistics database

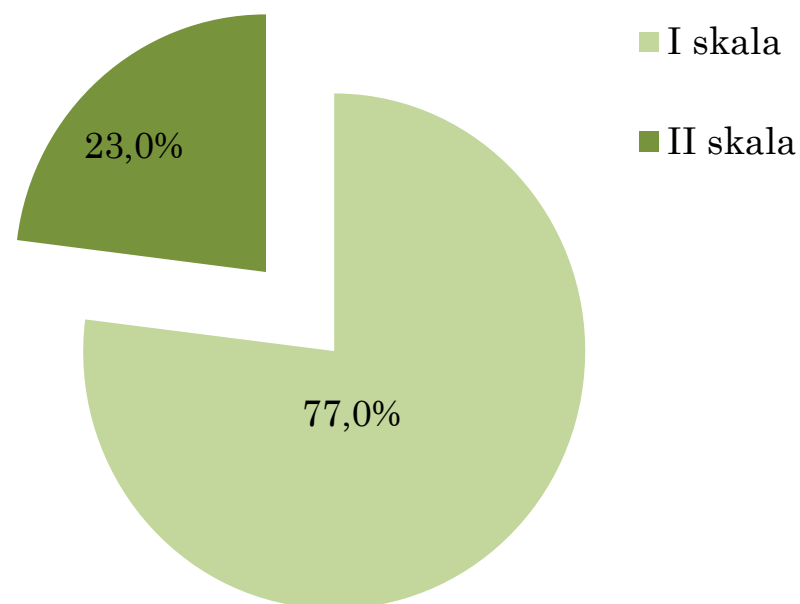
- Czy zmiany w skali podatkowej PIT oznaczają, że w praktyce mamy do czynienia z podatkiem liniowym?

Liczba podatników - rozliczenie  
roczne za 2009 r.



Źródło: MF

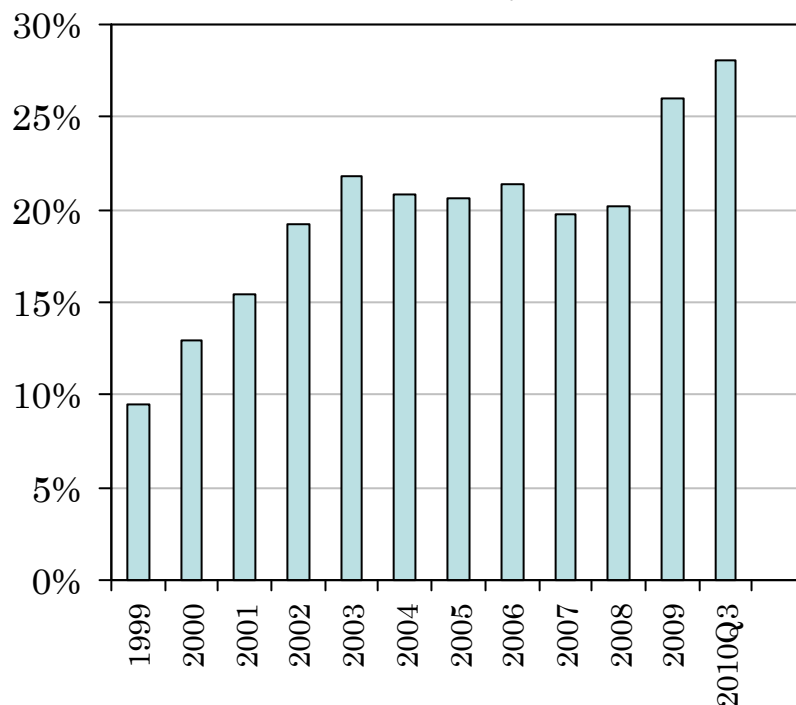
Podatek należny - rozliczenie  
roczne za 2009 r.



Źródło: MF

## Wzrost deficytu jednostek samorządu terytorialnego

Zadłużenie jednostek samorządu terytorialnego w relacji do dochodów (ustawowy limit 60%)



Źródło: Ministerstwo Finansów

Znaczący wzrost zadłużenia w 2009 r. oraz prawdopodobnie w 2010 r.

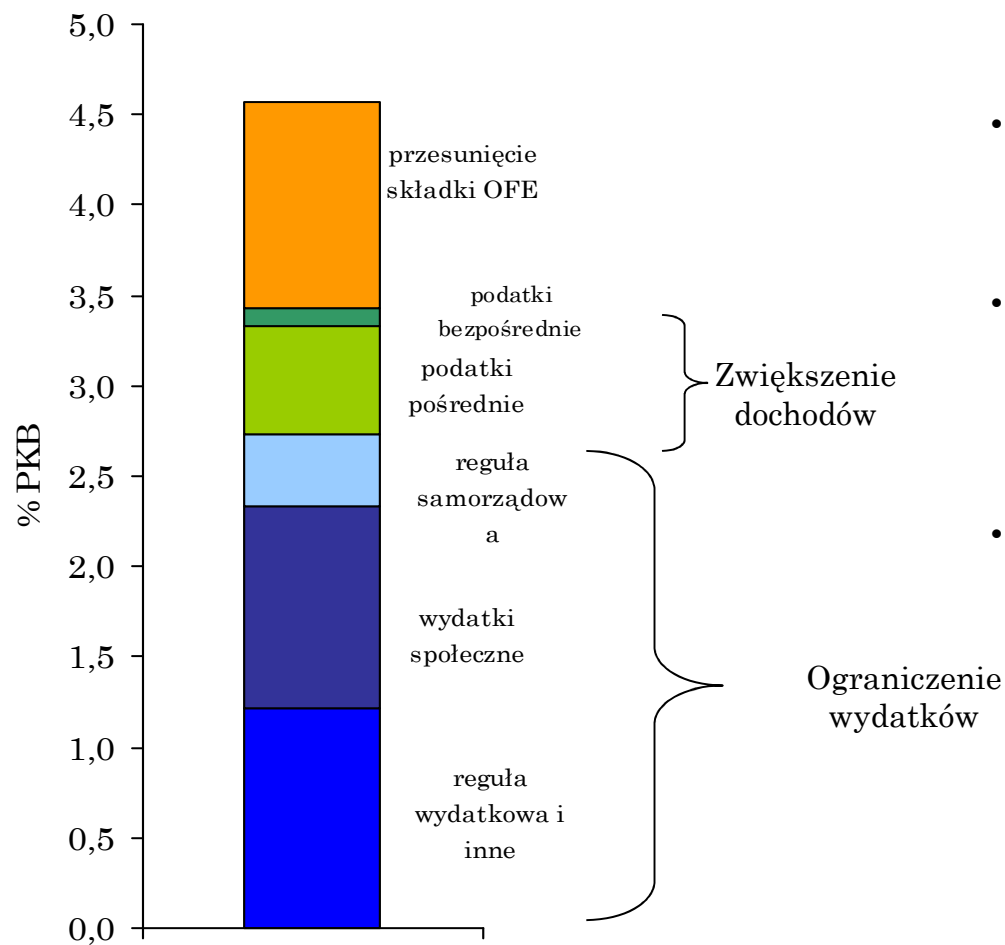
Najważniejsze źródła wysokiego deficytu JST w ostatnich latach:

- Obniżka stawek i nowe ulgi w PIT – koszt dla JST ok. 0,6% PKB
- Wzrost inwestycji w związku z wykorzystaniem środków UE (z 1,5% PKB w 2003 r. do 3,2% PKB w 2009 r.)
- Spowolnienie gospodarcze

Deficyt samorządów: ok. **13% deficytu sektora** finansów publicznych

Dług samorządów: ok. **6,0% długu publicznego**

## Strategia ograniczania deficytu



- Strategia rządu oparta **głównie** na ograniczaniu **wydatków**
- Zmiany po stronie **dochodowej** mniejsze i skoncentrowane w obszarze **podatków pośrednich**
- Przesunięcie składek z OFE do FUS

Źródło: list Ministra Finansów do Komisarza UE Olli Rehna

- 
- **Jaki model polityki społecznej i gospodarczej powinna wspierać polityka fiskalna?**
  - **Model anglosaski czy skandynawski?**

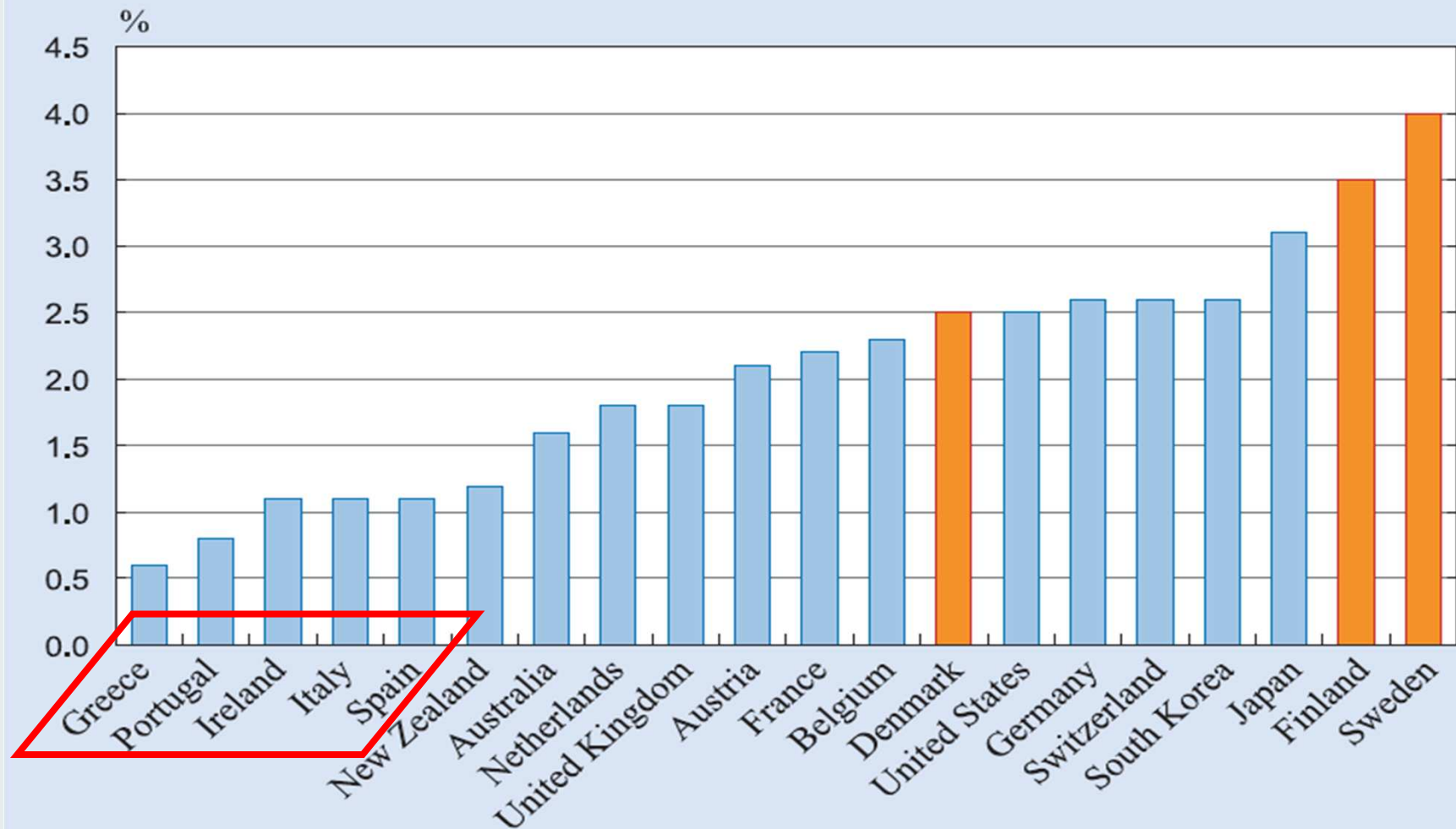


## **Kto to powiedział?**

---

- **Both the US and UK have had profound shift of income distribution from the poor and middle class to the rich in the past 30 years. The social contract is under threat.**
- **US and UK are aiming at impossible: run a modern, high-technology prosperous 21-century knowledge economy without the requisite tax base, largely to satisfy the upper classes and multinationals, which threaten to milder tax regimes, or direct campaign contributions elsewhere.**

## R&D expenditures as a percentage of GDP, 2003



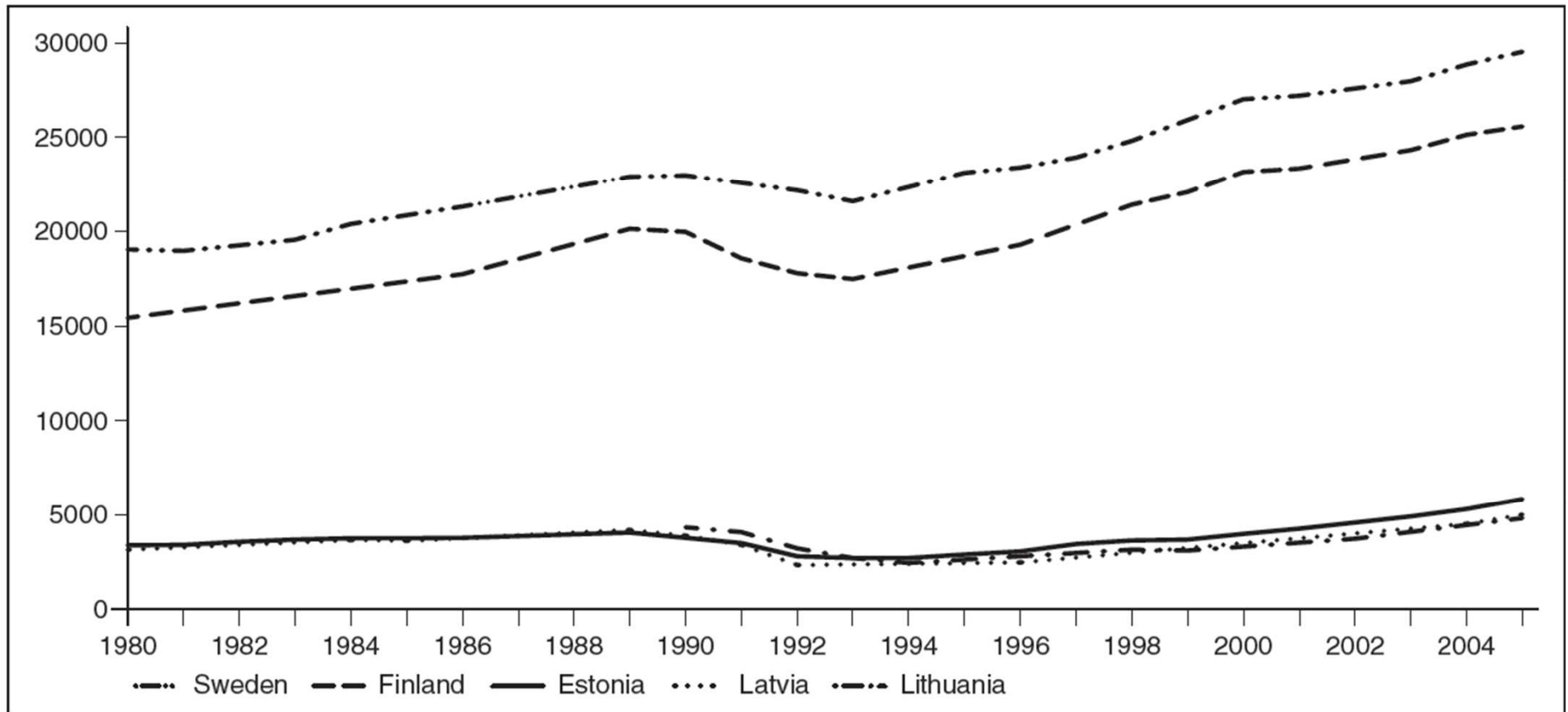
Source: OECD (2006b).

EEAG Report 2007

- 
- The determinant of high productivity growth in Finland and Sweden is **human capital accumulation**.
  - The largest productivity effects seem to be associated with the **interaction** between **Information and Communication Technologies investment** **and** employees with upper secondary **education**,
  - but there appears to be **strong** complementarity also between **ICT** and **university educated engineers**.

Bresnahan, Rynjolfsson, Hitt, 2002

## GDP per capita in the Baltic countries, Finland and Sweden, 1980-2000.



Source: World Bank WDI online database; calculations by the authors.

Kalvet Kattel, 2006